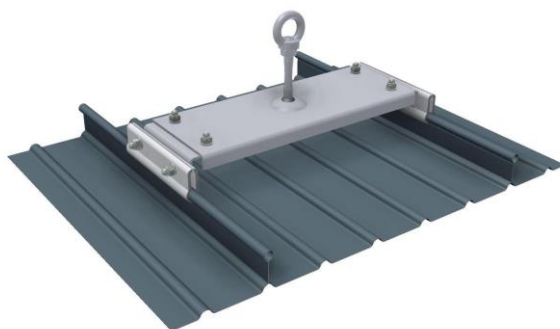


LUX-top® FALZ -PLUS Kalzip

Punkt kotwiczący mocowany do zaciskania na panelach dachowych na rąbek (Typ: Kalzip, Bemo, Alufalz) - stalowych o min. grubości 0,6mm; aluminium - min. 0,7mm.

Testowane i certyfikowane zgodnie z normą DIN EN 795:2012 Typ A + CEN/TS16415:2013 przez organ certyfikujący DEKRA EXAM GmbH.

Może być stosowany jako pojedynczy punkt kotwienia w systemach linowych LUX-top® FSE 2003. Zgodnie z normą DIN EN 795:2012 Typ C.



DANE TECHNICZNE:

Max. liczba użytkowników: 3 os.

Materiał: stal kwasoodporna W1.4301 / AISI 304

Certyfikat badania typu: Nr. ZP/B033/16

Wysokość konstrukcji lub budynku: 170 mm

Penetration-free installation

Odległości rąbek zawierająca się od 330 do 460 mm lub od 480 do 610 mm

średnica pręta: 16 mm

Min. grubość: Stal: 0,6 mm oraz Aluminium 0,7 mm

ODSTĘPY MONTAŻOWE:

Zgodne z przepisami krajowymi i zależne od wymiaru budynku.

MOCOWANIA:

2 szt. aluminiowe klemy zaciskowe

2 szt. załączone śruby

LUX-top® FALZ-PLUS Kalzip - Odległość rąbek 330 to 460 mm - Odległość rąbek 480 to 610 mm